

Vladislava Šimová  
AZ Consult, spol. s r.o.  
Klíšská 1334/12  
40001 Ústí nad Labem

Dne: 16.10.2025

Vaše č.j.: 2025471975

Naše č. j.: 12965/25

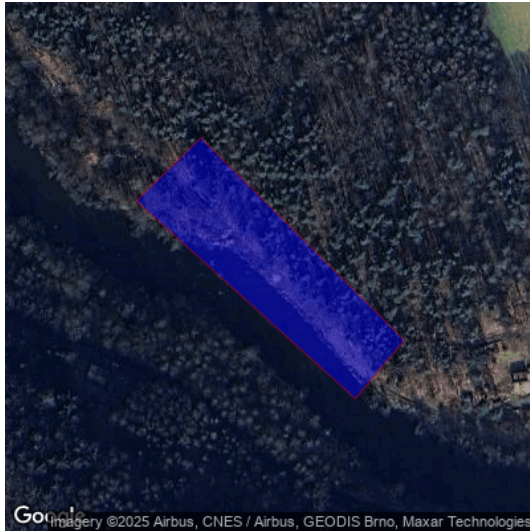
**Věc: Dalovice - Všeborovice - sanace skalních výchozů, cyklostezka Ohře**

K Vašemu dotazu ze dne 16.10.2025 sdělujeme, že v k.ú. Všeborovice, Drahovice se v místě, které bylo vymezeno ve Vaší žádosti (viz níže), nenachází podzemní dálkové zařízení ani nadzemní objekty, jejichž vlastníkem či provozovatelem je společnost ČEPRO, a.s., a místo není dotčeno ani jinými jejími zájmy.

Vymezené území:

Všeborovice, Drahovice





Platnost tohoto sdělení je 12 měsíců ode dne jeho vyhotovení.

ČEPRO, a.s.

oddělení evidence a správy nemovitostí

Sdělení je generováno automaticky ze software evidenci sítě technické infrastruktury a zařízení ČEPRO,a.s.. Kontakt pro případ dotazů: Lucie Vojtěchová, tel. 221/968 129, email: [lucie.vojtechova@ceproas.cz](mailto:lucie.vojtechova@ceproas.cz)